

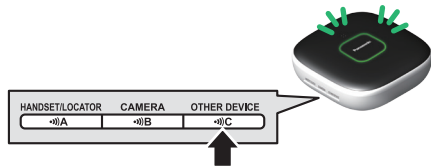
Průvodce registrací senzoru nebo sirény do rozbočovače

Návod na zaregistrovanie snímača alebo sirény k hubu

1

Stiskněte a podržte [☎]C OTHER DEVICE] na rozbočovači, dokud LED kontrolka nezačne pomalu zeleně blikat.

Podržte stlačené [☎]C OTHER DEVICE] na hube dovedty, pokým nezačne pomaly blikat' zelený LED indikátor.

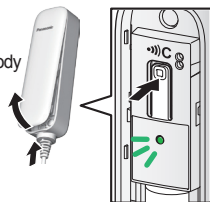


2

Stiskněte a podržte [☎]C], dokud LED kontrolka nezačne pomalu zeleně blikat.

Podržte stlačené [☎]C] dovedty, pokým nezačne pomaly blikat' zelený LED indikátor.

Snímač úniku vody
Snímač úniku vody



Tlačítko je pod krytem.
Tlačidlo je pod krytom.

Vnitřní siréna
Interiérová siréna



3

Počkejte až na rozbočovači zazní jedno dlouhé pípnutí.
Vyčkajte, pokým z hubu nezaznie jedno dlhé pípnutie.



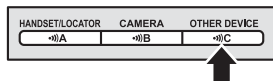
Ghid pentru înregistrarea unui senzor sau a unei sirene la hub

Указание за регистриране на датчик или сирена към хъба

1

Apăsati și mențineți apăsat [📶]C OTHER DEVICE] de la hub până când LED-ul luminează intermitent, cu frecvență redusă, în culoarea verde.

Натиснете и задръжте [📶]C OTHER DEVICE] на хъба, докато LED индикаторът започне да мига бавно в зелено.

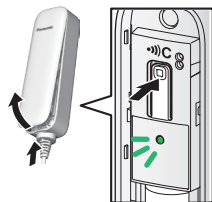


2

Apăsati și mențineți apăsat [📶]C] până când LED-ul luminează intermitent, cu frecvență redusă, în culoarea verde.

Натиснете и задръжте [📶]C], докато LED индикаторът започне да мига бавно в зелено.

Senzor inundație
Датчик за теч на вода



Butonul se află sub capac.
Бутонът е под капака.

Sirenă de interior
Сирена за използване на закрито



3

Așteptați ca hubul să emită un semnal sonor prelungit.

Изчакайте хъбът да възпроизведе един продължителен звуков сигнал.

