

**asustor**

## Ръководство за бърза инсталация AS1002T/AS1004T

### Забележки



#### Наредба на Федералната комисия по съобщенията

Този уред отговаря на правилата в раздел 15 от наредбата на Федералната комисия по съобщенията. Експлоатацията му зависи от следните две условия:

- Това устройство не трябва да причинява вредни смущения.
- Това устройство трябва да приема всяка получена намеса, включвайки намеси, които могат да доведат до нежелана експлоатация.

Това оборудване е тествано и отговаря на ограниченията за клас А дигитални устройства, съгласно раздел 15 от правилата на Федералната комисия по съобщенията. Тези ограничения са създадени за да предоставят приемлива защита срещу вредните смущения в жилищните инсталации. Това оборудване произвежда, използва и може да излъчва радиочестотна енергия, и ако не се инсталира или използва според инструкциите може да причини вредни смущения на радио комуникациите. Въпреки това, няма гаранция, че няма да възникнат смущения при дадена инсталация. Ако това оборудване причини вредни смущения по радио или телевизионния приемник, което може да се определи чрез включване и изключване на оборудването, потребителят се насърчава да се опита да коригира смущенията по един или повече от следните начини:

- Преориентиране или преместване на антената на приемника.
- Увеличаване на разстоянието между оборудването и приемника.
- Свързване на оборудването към електрически контакт от верига, различна от тази, към която е свързан приемникът.
- Консултирайте се с дилъра или с опитен радио/телевизионен техник за помощ.

Промени или изменения, които не са изрично одобрени от страната, отговорна за съответствието, могат да анулират правото на потребителя да работи с оборудването.

#### CE предупредителен знак



#### CE знак за устройства без безжичен LAN/Bluetooth

Предоставената версия на това устройство отговаря на изискванията от директива 2004/108/ЕО „Електромагнитна съвместимост“ на Европейската икономическа общност, както и на IEC60950-1:2005 (2<sup>ра</sup> редакция)+A1:2009 „Информационно технологично оборудване - Безопасност“.

#### Инструкции за безопасност

Тези инструкции за безопасност ще удължат живота на NAS. Следвайте всички инструкции и предпазни мерки.

##### Електрическа безопасност

Изключете устройството от източника на ток преди почистване.

Използвайте само даденият захранващ адаптор. Използвайки други адаптори можете да повредите устройството.

Уверете се, че сте включили захранването към правилният източник на ток. Проверете етикета на адаптора за номиналните мощности.

##### Безопасност при експлоатация







- НЕ поставяйте продукта на място, където може да се намокри.
- Поставете продукта на стабилна равна повърхност.
- Използвайте продукта при условия с температури между 5°C и 35°C.
- НЕ блокирайте вентилационните отвори по капака на този продукт. Винаги осигурявайте добра вентилация за продукта.
- НЕ поставяйте никакви предмети и не разливайте течности във вентилационните отвори. Ако се сблъскате с технически проблеми с този продукт, свържете се с квалифициран техник или с вашия търговец. НЕ се опитвайте да ремонтирате този продукт сами.



#### Не изхвърляйте този продукт с битови отпадъци.

Този продукт е предназначен да позволи правилна повторна употреба на части, както и рециклиране. Този символ на зачеркна кофа за отпадъци на колелца означава, че продуктът (електрическо и електронно оборудване) не трябва да се поставя при битови отпадъци. Проверете местните наредби за изхвърлянето на електронни продукти.

## СЪДЪРЖАНИЕ НА ОПАКОВКАТА

Модел	AS1002T	AS1004T
 Кабел за захранване	x1	x1
 Адаптор	x1	x1
 RJ45 мрежов кабел	x1	x1
 Винтове за употреба с 3.5" HDD	x8	x16
 Инсталационен диск	x1	x1
 Ръководство за бърза инсталация	x1	x1

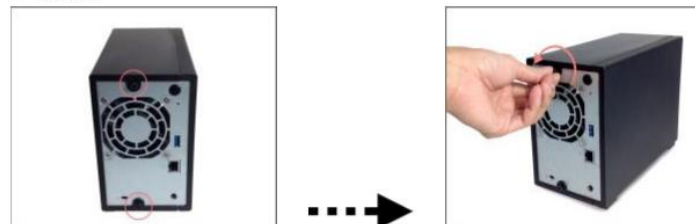
## ИНСТАЛАЦИЯ НА ХАРД ДИСК

Инструменти:

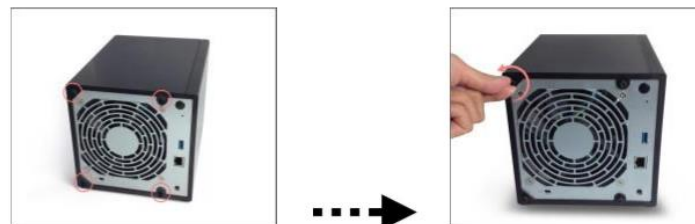
- поне един 3.5" SATA хард диск

1. Премахнете винтовете от задния панел на NAS както е показано на снимката.

• AS1002T



• AS1004T

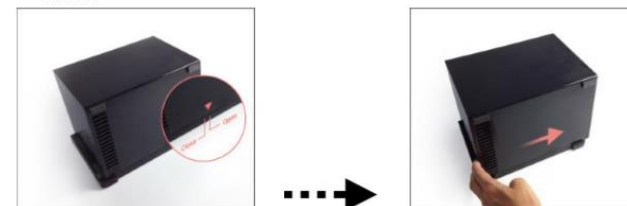


2. Поставете устройството обърнато настрани върху равна повърхност. Обърнете внимание, че посоката на изписване на думите обозначава тази на отварянето и затварянето на капака.

AS1002T

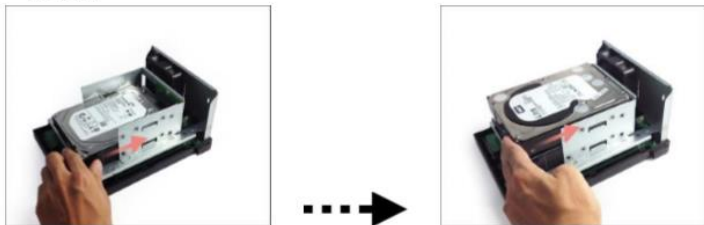


• AS1004T

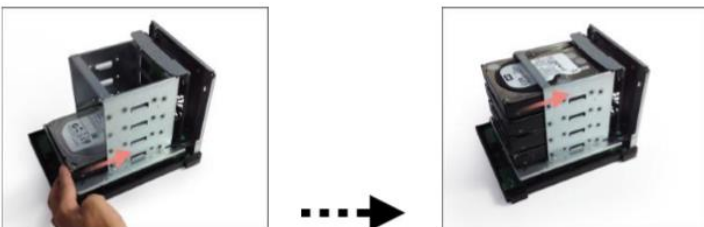


3. Инсталиране на 3.5" хард дискове: Бутнете хард дисковете в отделенията, докато се фиксират здраво и се свържат с SATA конектора.

• AS1002T

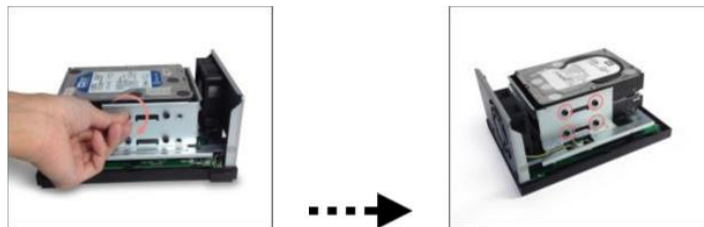


• AS1004T



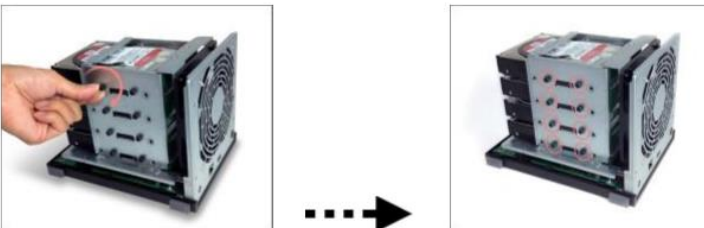
4. Затегнете всеки диск с винтовете както е показано:

• AS1002T



Забележка: Ако желаете да използвате функцията RAID се препоръчва да използвате твърди дискове с еднакъв капацитет, за да може капацитетът на всички хард дискове да се използва пълноценно.

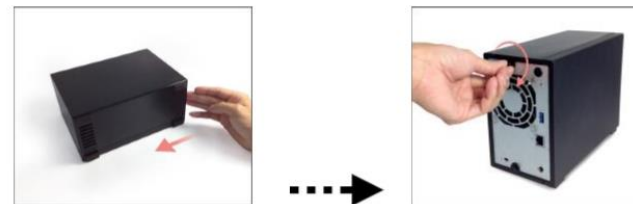
• AS1004T



Забележка: Ако желаете да използвате функцията RAID се препоръчва да използвате твърди дискове с еднакъв капацитет, за да може капацитетът на всички хард дискове да се използва пълноценно.

5. Затворете капака и затегнете винтовете.

• AS1002T



• AS1004T



### СВЪРЗВАНЕ И ВКЛЮЧВАНЕ НА NAS

1. Свържете устройството към източника на захранване.
2. Свържете го към вашият рутер, суич или хъб чрез Ethernet кабел.
3. Натиснете и задръжте Power бутона за 1-2 секунди до като жълтият светлинен индикатор се включи. Това показва, че сториджът е включен. До като е включен, жълтият индикатор за състоянието на системата ще свети премигвайки, както и жълтият индикатор за мрежа.
4. Сториджът е готов за работа веднага щом жълтият индикатор спре да премигва и свети без прекъсване. Тогава ще чуете и звуков сигнал от системата - хардуерната инсталация е приключила. Преминете към ръководството за софтуерна инсталация.

AS1002T



AS1004T



## РЪКОВОДСТВОТО ЗА СОФТУЕРНА ИНСТАЛАЦИЯ

Има четири метода, чрез които можете да извършите инсталацията. Можете да изберете най-удобният за вас. Ако нямате налично оптично устройство можете да посетите уебсайта на ASUSTOR (<http://www.asustor.com/service/downloads>) за да свалите последната версия на софтуера за да конфигурирате настройките.

### Инсталация през CD Windows

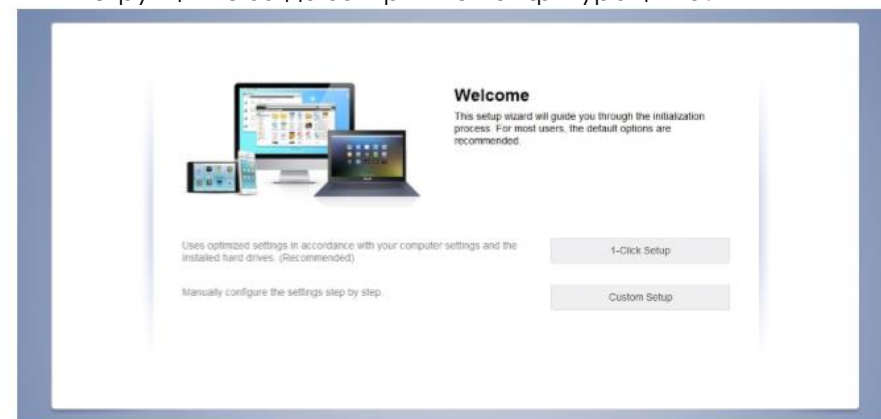
1. Поставете диска в компютъра и изберете "Start" от автоматичното менюто.



2. Инсталационният wizard ще инсталира ASUSTOR Control Center на вашия компютър. След като завърши инсталацията той автоматично ще започне да сканира мрежата ви за устройства ASUSTOR NAS.

Name	IP	Model	Serial Number	MAC Address	ADM Version	Status	Web
AS7007-0003	172.16.1.44	AS7007	AS13017007M0002	20:14:07:02:0003	2.4.0.FU6	Ready	Enable
AAAAAA	172.16.2.237	AS7004T	AS14207004T0001	10:04:8B:8A:09:08	2.4.1.B01	Ready	Enable
AS7004T-nk88mo	172.16.2.120	AS7004T		20:14:09:12:0003	2.4.0.BH2	Ready	Enable
AS7004T-K	172.16.2.240	AS7004T		20:14:09:11:0003	2.4.0.FU6	Ready	Enable
AS7008T-0001	172.16.2.79	AS7008T		20:14:07:04:0001	2.3.0.A371	Ready	Enable
AS7004T-0009	172.16.1.20	AS7004T		20:14:09:12:0009	2.4.0.FU6	Ready	Enable
AS7008T-0009	172.16.1.88	AS7008T	AS13047008T0000	20:14:07:02:0009	2.4.1.B01	Ready	Enable
AS7010T-0000	172.16.1.172	AS7010T	AA14087008Z2888	20:14:07:02:0004	2.3.0.A681	Ready	Enable
AS7004T-0007	172.16.8.47	AS7004T	ES0000000000009	20:14:09:12:0007	2.4.1.B01	Ready	Enable
AS7004T-0007	172.16.8.30	AS7004T	AS123456781000	20:14:09:11:0007	2.4.1.B01	Ready	Enable
AS7010T-4NVR	172.16.12.144	AS7010T	AS14087010T00021	10:04:8B:8A:08:70	2.4.0.FU6	Ready	Enable
AS7012B-7608	172.16.2.5	AS7012B	AS14097012B0003	10:04:8B:8A:76:08	2.4.1.B01	Ready	Enable
7008-TV	172.16.2.142	AS7008T	AS14087010T00044	10:04:8B:8A:0e:45	2.4.1.B01	Ready	Enable

3. Изберете вашето устройство от списъка и следвайте инструкциите за да завършите конфигурацията.



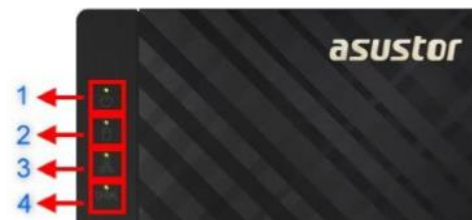
Подробности и обяснение как да инсталирате софтуера през мобилният си телефон, чрез директна връзка, друга операционна система или от самият дисплей на устройството можете да намерите на диска в комплектацията.

## ХАРДУЕРНИ КОМПОНЕНТИ



1. Power бутон
2. Бутон Reset
3. USB 3.0 порт
4. Мрежов порт
5. DC вход
6. Слот за кабел против кражба
7. Вентилор

## СВЕТЛИНИ ИНДИКАТОРИ



AS1002T/AS1004T

1. Светлинен индикатор за захранването
2. Светлинен индикатор за състоянието на системата
3. Светлинен индикатор за мрежата
4. светлинен индикатор за твърдия диск

Светлинен индикатор	Цвят	Описание	Състояние
Захранване 	Жълт	Непрекъсваща светлина	Устройството е включено
	Оранжев	Премигва на всеки 10 секунди	Нощен режим на индикатора
Състояние на системата 	Жълт	Премигване	Включване
		Непрекъсваща светлина	Системата е готова
Мрежа 	Жълт	Непрекъсваща светлина	Мрежовият порт е свързан
		Премигване	Твърдият диск е готов
Хард диск 	Жълт	Непрекъсваща светлина	Твърдият диск е готов
		Премигване	В процес на достигане до данни

Пълното ръководство за продукта, ще намерите на диска от комплектацията.

Допълнителна информация за продукта и декларация за съответствие може да бъде намерена на: [www.polycomp.bg](http://www.polycomp.bg)