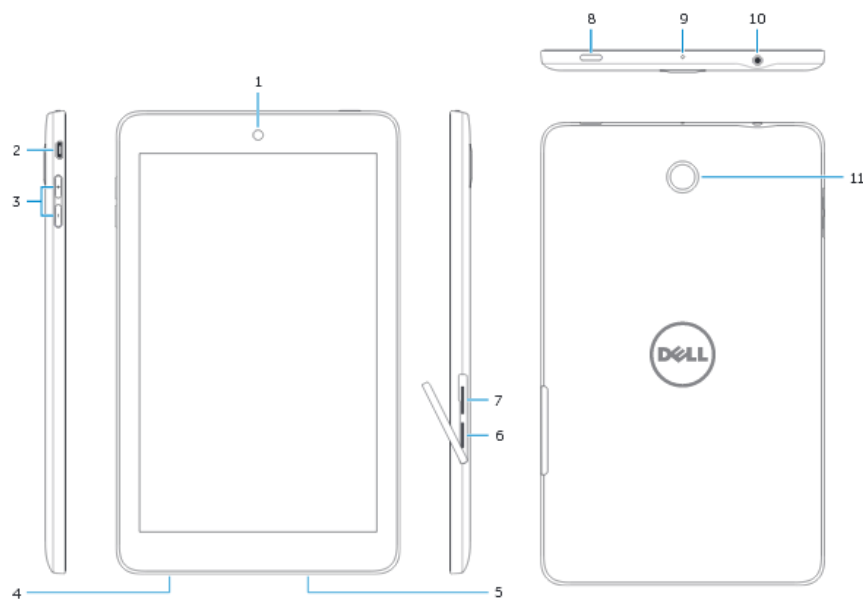


Dell Venue 7/8

Кратко ръководство на потребителя

ХАРДУЕРНИ КОМПОНЕНТИ

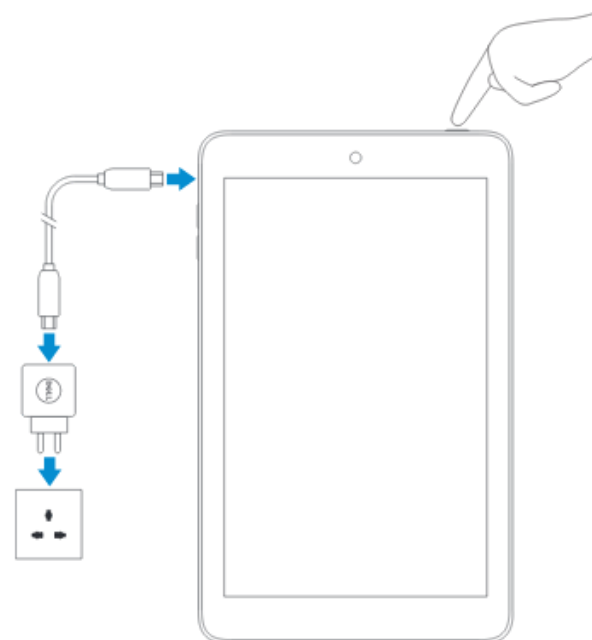


1. Предна камера
2. Micro USB порт
3. Бутони за регулиране на звука (2)
4. Сервизен етикет
5. Говорители
6. Micro SD слот за карта
7. Micro SIM слот за карта (само за HSPA+ модели)
8. Power бутон
9. Микрофон
10. Порт за слушалки
11. Задна камера

РАБОТА С УСТРОЙСТВОТО

Включване на устройството

Свържете AC адаптера към таблета и към електрически контакт. Натиснете бутона за да включите таблета.



Завършване на Android настройки

След като сте включили таблета, следвайте инструкциите на екрана, за да завършите Android настройките. Може да конфигурирате настройки като, език, дата и час, връзка към вашата безжична мрежа, Google акаунт и т.н



Свързване към вашата мрежа



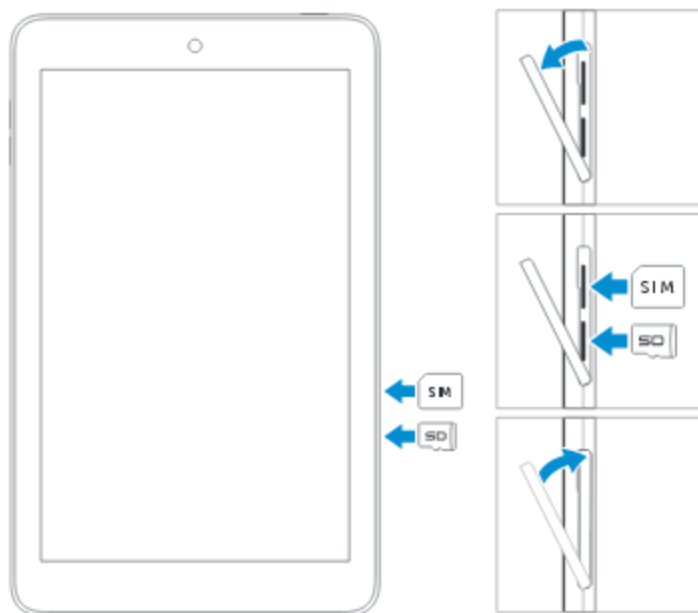
Вход във вашия акаунт, и създаване на нов

Регистриране на вашия таблет

dell.com/support/retail

Поставяне на micro-SIM карта (само за HSPA+ модели) и micro SD карта – опция

Отворете капачето на слота за карти, поставяте картите в съответните слотове, и затворете капачето.



- Забележка: Уверете се, че сте ориентирали и поставили картите правилно.

ДОПЪЛНИТЕЛНА ИНФОРМАЦИЯ И ВЪЗМОЖНОСТИ ЗА ПОТРЕБИТЕЛЯ

Прегледайте нормативните и документите за безопасност съпътстващи вашия компютър. За повече информация, може да посетите www.dell.com/regulatory_compliance.

- Безопасност и най-добри практики
- Регулаторни сертификати
- Ергономия

Посетете www.dell.com за допълнителна информация.