

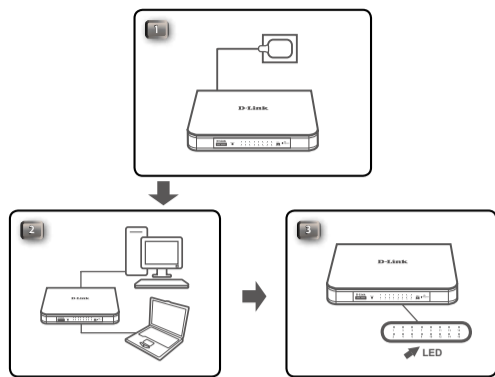
D-Link®

QUICK INSTALLATION GUIDE

GO-SW-16G/GO-SW-24G
16/24-PORT GIGABIT EASY DESKTOP SWITCH

ENGLISH

SWITCH SETUP



USING THE LED INDICATORS

Power Indicator
This green indicator light is on when the Switch is receiving power; otherwise, it is off.

Link/Act
When connected to a 1000Mbps device, this LED indicator light is green when the port is connected to a device and will blink as data is transmitted or received.
When connected to a 10/100Mbps device, this LED indicator light is amber when the port is connected to a device and will blink as data is transmitted or received.

For full product manual, please refer to the website www.dlink.com

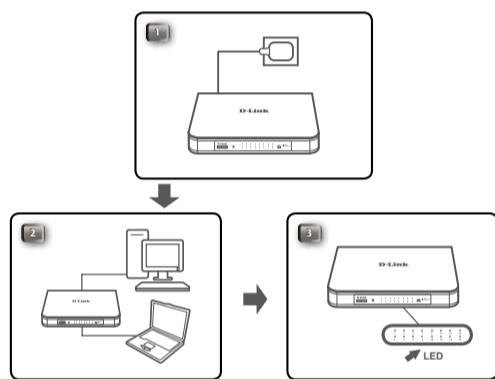
TECHNICAL SUPPORT

United Kingdom (Mon-Fri), Website: <http://www.dlink.com>
Home Wireless/Broadband 0871 873 3000 (9.00am-06.00pm, Sat 10.00am-02.00pm)
Managed, Smart, & Wireless Switches, or Firewalls 0871 873 0909 (09.00am-05.30pm)
(BT 10ppm, other carriers may vary.)

Ireland (Mon-Fri), Website: <http://www.dlink.com>
All Products 1890 886 899 (09.00am-06.00pm, Sat 10.00am-02.00pm)
Phone rates: €0.05ppm peak, €0.045ppm off peak times

ESPAÑOL

CONFIGURACIÓN DEL CONMUTADOR



UTILIZACIÓN DE LOS INDICADORES LED

Indicador de alimentación
Esta luz verde del indicador está encendida cuando el conmutador recibe alimentación; en caso contrario, está apagada.

Indicador Link/Act
Cuando está conectado a un dispositivo de 1000 Mbps, la luz de este indicador LED está en verde si el puerto está conectado a un dispositivo y parpadeará a medida que se transmiten o reciben los datos.
Cuando está conectado a un dispositivo de 10/100 Mbps, la luz de este indicador LED está en ámbar si el puerto está conectado a un dispositivo y parpadeará a medida que se transmiten o reciben los datos.

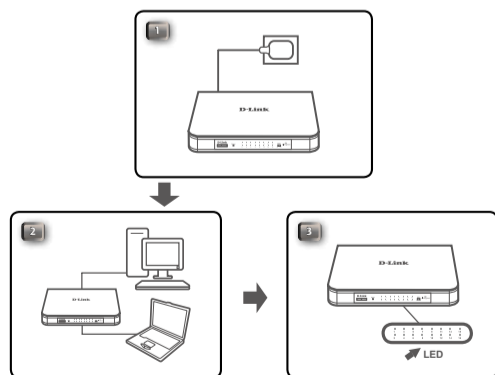
Para obtener el manual del producto completo, consulte el sitio web www.dlink.com

ASISTENCIA TÉCNICA

<http://dlink.com>
Asistencia Técnica Telefónica de D-Link: +34 902 30 45 45 0,067 €/min
De Lunes a Viernes de 9:00 a 19:00

POLSKI

INSTALACJA PRZEŁĄCZNIKA



UŻYWANIE WSKAŹNIKÓW LED

Wskaźnik zasilania
Wskaźnik świeci się na zielono wówczas, gdy przełącznik jest prawidłowo zasilany.

Wskaźnik Link/Act
Podczas połączenia z prędkością 1000 Mb/s wskaźnik LED będzie świecił na zielono. Podczas połączenia z prędkością 100Mb/s wskaźnik będzie świecił bursztynowo. Wskaźnik będzie migał podczas wysyłania lub odbierania danych.

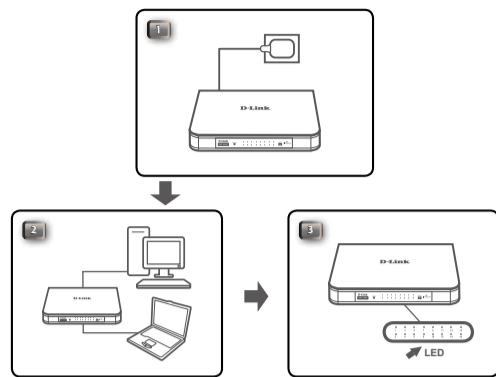
Pełna wersja instrukcji obsługi urządzenia jest dostępna na stronie internetowej www.dlink.com

POMOC TECHNICZNA

Telefoniczna pomoc techniczna firmy D-Link: 0 801 022 021
Pomoc techniczna firmy D-Link świadczona przez Internet:
<http://dlink.com>

DEUTSCH

SWITCH-AUFSTELLUNG



DIE LED-ANZEIGEN

Die Betriebsanzeige
Diese Anzeige leuchtet grün, wenn der Switch mit Strom versorgt wird. Sonst leuchtet sie nicht.

Die Link/Act-Anzeige
Wenn der entsprechende Port (Netzwerkanschluss) mit einem 1000 Mbit/s fähigen Gerät verbunden ist, leuchtet diese Anzeige grün. Und sie blinkt, sobald Daten übertragen oder empfangen werden.
Wenn der Port mit einem 10/100 Mbit/s fähigen Gerät verbunden ist, leuchtet diese Anzeige orange. Und sie blinkt, sobald Daten übertragen oder empfangen werden.

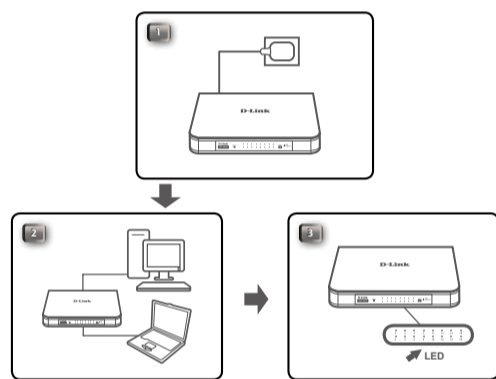
Das komplette Handbuch zum Produkt finden Sie im Web auf www.dlink.com

TECHNISCHE UNTERSTÜTZUNG

Deutschland: Web: <http://dlink.com>
Telefon: +49(0)1805 2787 0,14 € pro Minute Zeiten: Mo. –Fr. 09:00 – 17:30 Uhr
Österreich: Web: <http://dlink.com>
Telefon: +43(0)820 480084 0,116 € pro Minute Zeiten: Mo. –Fr. 09:00 – 17:30 Uhr
Schweiz: Web: <http://dlink.com>
Telefon: +41(0)848 331100 0,08 CHF pro Minute Zeiten: Mo. –Fr. 09:00 – 17:30 Uhr
* Gebühren aus Mobilnetzen und von anderen Providern können abweichen.

ITALIANO

CONFIGURAZIONE DELLO SWITCH



UTILIZZO DEGLI INDICATORI LED

Indicatore di alimentazione
Questa spia verde è accesa quando lo switch è alimentato; in caso contrario, è spenta.

Indicatore Link/Act
In caso di connessione a un dispositivo a 1000 Mbps, questo indicatore LED è di colore verde quando alla porta è collegato un dispositivo e lampeggia durante la trasmissione o la ricezione di dati.
In caso di connessione a un dispositivo a 10/100 Mbps, questo indicatore LED è di colore giallo quando alla porta è collegato un dispositivo e lampeggia durante la trasmissione o la ricezione di dati.

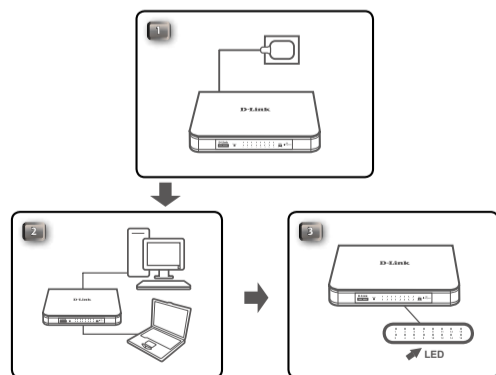
Per il manuale completo del prodotto, visitare il sito Web www.dlink.com

SUPPORTO TECNICO

<http://dlink.com>
Supporto Tecnico dal lunedì al venerdì dalle ore 9.00 alle ore 19.00 con orario continuato
Telefono: 02 87366396

ČESKY

NASTAVENÍ PŘEPÍNAČE



POUŽÍVÁNÍ LED

Kontrolka Power
Tato zelená kontrolka svítí, když je přepínač napájen, jinak je zhasnutá.

Kontrolka Link/Act
Při připojení k zařízení 1000 Mbit/s tato LED zeleně svítí, pokud je port připojen k zařízení, a bliká při příjmu nebo vysílání dat. Při připojení k zařízení 10/100 Mbit/s tato LED svítí žlutě, pokud je port připojen k zařízení, a bliká při příjmu nebo vysílání dat.

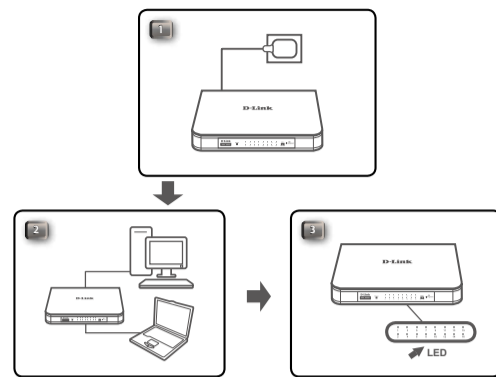
Úplný návod k výrobku najdete na webových stránkách www.dlink.com

TECHNICKÁ PODPORA

Web: <http://dlink.com>
E-mail: support@dlink.cz
Telefon ČR: +420 211 151 640 nebo SK: +421 (0)692 147 110
Telefonická podpora je v provozu: PO - PÁ od 09:00 do 17:00
Volání je zpoplatněné dle příslušných tarifů Vašeho operátora.

FRANÇAIS

CONFIGURATION DU COMMUTATEUR



UTILISATION DES VOYANTS LUMINEUX

Voyant d'alimentation
Ce voyant vert s'allume lorsque l'interrupteur reçoit du courant. Sinon il reste éteint.

Voyant de connexion/activité
Lorsque vous êtes connecté à un périphérique 1000 Mbits/s, ce voyant est vert si le port est connecté à un périphérique et il clignote quand des données sont transmises ou reçues.
Lorsque vous êtes connecté à un périphérique 10/100 Mbits/s, il est orange si le port est connecté à un périphérique et il clignote quand des données sont transmises ou reçues.

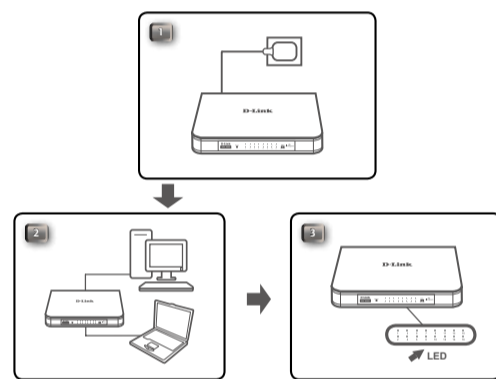
Pour prendre connaissance du manuel complet du produit, consultez le site Web www.dlink.com

ASSISTANCE TECHNIQUE

Assistance technique D-Link sur internet: <http://dlink.com>
Assistance technique D-Link par téléphone : 01 76 54 84 17
Du lundi au vendredi de 9h à 19h (hors jours fériés)

NEDERLANDS

INSTALLATIE VAN SCHAKELAAR



GEbruik VAN DE LED-INDICATOREN

Aan/uit-indicator
Dit groene indicatorlampje brandt wanneer de switch stroom ontvangt; zoniet is het lampje uit.

Link/Act-indicator
Bij aansluiting op een 1000 Mbps-apparaat, gaat dit LED-indicatorlampje groen branden wanneer de poort is aangesloten op een apparaat en gaat knipperen wanneer gegevens worden verzonden of ontvangen.
Bij aansluiting op een 10/100 Mbps-apparaat, gaat dit LED-indicatorlampje oranje branden wanneer de poort is aangesloten op een apparaat en gaat knipperen wanneer gegevens worden verzonden of ontvangen.

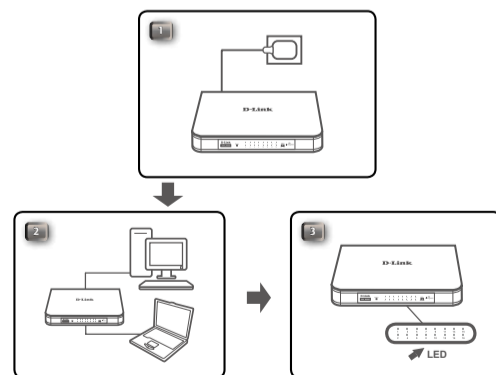
Voor de volledige producthandleiding, verwijzen we naar de website www.dlink.com

TECHNISCHE ONDERSTEUNING

Technische ondersteuning voor klanten in Nederland:
<http://dlink.com> / 0107994344 / €0,15per minuut.
Technische ondersteuning voor klanten in België:
<http://dlink.com> / 033039971 / €0,175per minuut (spitsuren), €0,0875per minuut (daluren)
Technische ondersteuning voor klanten in Luxemburg:
<http://dlink.com> / +32 70 66 06 40

MAGYAR

KAPCSOLÓ-BEÁLLÍTÁS



A LED JELZŐFÉNYEK HASZNÁLATA

Tápellzőfény
Ez a zöld jelzőfény akkor fog világítani, amikor a kapcsoló tápellátás alatt van; máskülönben ki van kapcsolva.

Link/Act jelzőfény
Amikor 1000 Mb/s eszközökhöz van csatlakoztatva, ez a LED jelzőfény zöld, ha a port csatlakoztatva van az eszközökhöz, és villog, ha adatok fogadása vagy küldése folyik.
Amikor 10/100 Mb/s eszközökhöz van csatlakoztatva, ez a LED jelzőfény borsostyánsárga, ha a port csatlakoztatva van az eszközökhöz, és villog, ha adatok fogadása vagy küldése folyik.

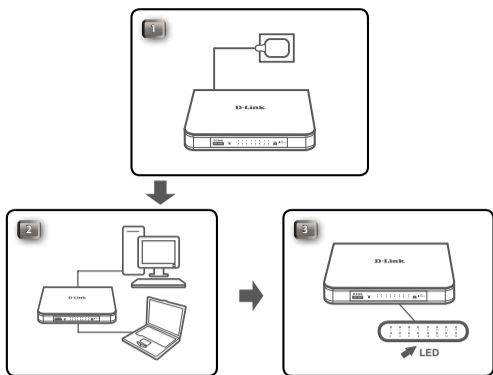
A teljes termékévkönyvért hivatkozzon a www.dlink.com weboldalra.

TECHNIKAI TÁMOGATÁS

URL : <http://dlink.com>
Tel. : 06 1 461-3001
Fax : 06 1 461-3004
Land Line 14,99 HUF/min - Mobile 49,99 HUF/min
email : support@dlink.hu

NORSK

SWITCH-OPPSETT



BRUKE LED-INDIKATORER

Strømindikator

Denne grønne indikatorlampe lyser når bryteren får strøm, ellers er den slukket.

Lenke/handle-indikator

Når den er koblet til en 1000 Mbps-enhet, lyser denne LED-en grønt når porten er koblet til en enhet og blinker når data blir overført eller mottatt. Når den er koblet til en 10/100 Mbps-enhet, lyser denne LED-en gult når porten er koblet til en enhet og blinker når data blir overført eller mottatt.

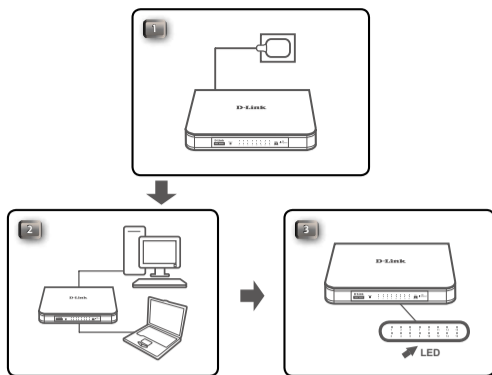
For den fullstendige bruksanvisningen for produktet kan du gå til nettstedet www.dlink.com

TEKNISK SUPPORT

D-Link Teknisk Support over Internett: <http://dlink.com>
D-Link Teknisk telefonsupport: 820 00 755
(Hverdager 08:00 – 20:00)

DANSK

OPSÆTNING AF SWITCH



BRUG AF LED-INDIKATORERNE

Strømindikator

Denne grønne indikatorlampe tændes, når kontakten modtager strøm. Ellers er den slukket.

Link/Act-indikator

Når den er sluttet til en enhed på 1000 Mbps, er denne LED-indikator grøn, når porten er sluttet til en enhed, og blinker, efterhånden som dataene sendes eller modtages. Når den er sluttet til en enhed på 10/100 Mbps, er denne LED-indikator gul, når porten er sluttet til en enhed, og blinker, efterhånden som dataene sendes eller modtages.

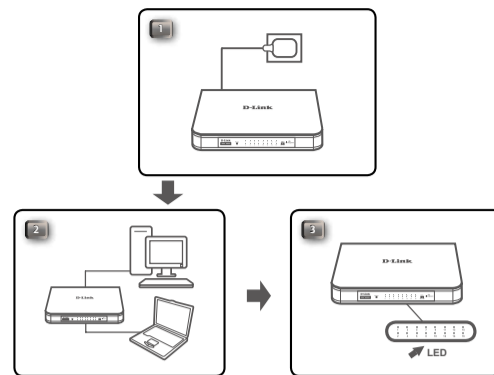
For at se den fulde produktmanual henvises til hjemmesiden www.dlink.com

TEKNISK SUPPORT

D-Link teknisk support på Internettet: <http://dlink.com>
D-Link teknisk support over telefonen: Tlf.: 901 388 99
Normale åbningstider: Hverdage kl. 08:00 – 20:00

SUOMI

KYTKIMEN ASENTAMINEN



LED-MERKKIVALOJEN KÄYTTÄMINEN

Virran merkkivalo

Tämä vihreä merkkivalo palaa, kun kytkin saa virtaa. Muuten se ei pala.

Kytkenään/toiminnan merkkivalo

1000 Mbps:n laitteen kanssa, tämä LED-merkkivalo palaa vihreänä, kun portti on kytketty laitteeseen, ja vilkkuu, kun tietoja lähetetään tai vastaanotetaan. 10/100 Mbps:n laitteen kanssa, tämä LED-merkkivalo palaa keltaisena, kun portti on kytketty laitteeseen, ja vilkkuu, kun tietoja lähetetään tai vastaanotetaan.

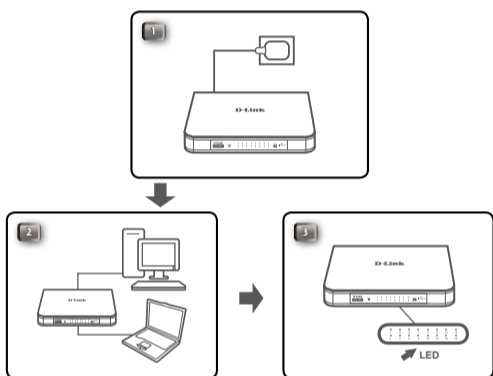
Täydellinen tuotteen käyttöopas on osoitteessa www.dlink.com

TEKNISTÄ TUKEA ASIAKKAILLE SUOMESSA

Internetin kautta: <http://dlink.com>
Arkisin klo. 09:00 – 21:00
Numerosta: 0600 - 155 57

SVENSKA

INSTÄLLNING AV SWITCH



ANVÄNDA LYSDIODERNA

Lysdiod för strömförsörjning

Den här gröna lysdioden lyser när switchen är strömförsörd, annars är den släckt.

Länk/aktiv lysdiod

Vid anslutning till en 1000 Mbps-enhet lyser lysdioden med grönt sken när porten är ansluten till en enhet och blinkar när data skickas eller tas emot. Vid anslutning till en 10/100 Mbps-enhet lyser lysdioden med gult sken när porten är ansluten till en enhet och blinkar när data skickas eller tas emot.

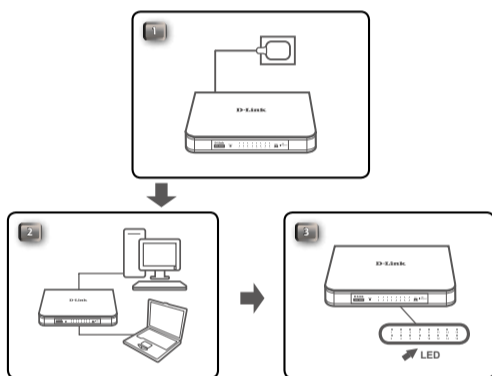
För en fullständig produktmanual, se www.dlink.com

TEKNISK SUPPORT

D-Link Teknisk Support via Internet: <http://dlink.com>
D-Link Teknisk Support via telefon: 0900 - 100 77 00
Vardagar 08:00 – 20:00

PORTUGUÊS

ALTERAR CONFIGURAÇÃO



UTILIZAR OS INDICADORES LED

Indicador de Energia

Esta luz indicadora verde encontra-se acesa quando o interruptor recebe energia; caso contrário, apagar-se-á.

Indicador de Ligação/Funcionamento

Quando ligado a um dispositivo de 1000 Mbps, esta luz indicadora LED fica verde quando a porta se encontrar ligada a um dispositivo e funcionará de forma intermitente quando forem transmitidos ou recebidos dados.

Quando ligado a um dispositivo de 10/100 Mbps, esta luz indicadora LED fica ambar quando a porta se encontrar ligada a um dispositivo e funcionará de forma intermitente quando forem transmitidos ou recebidos dados.

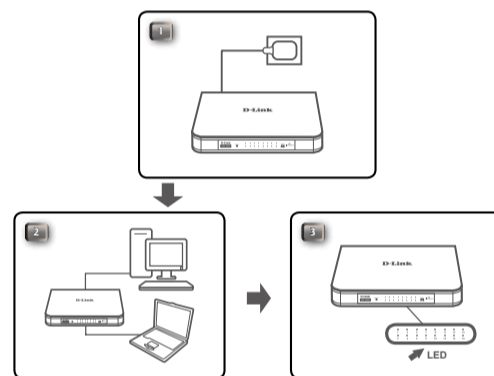
Para obter o manual completo do produto, consulte o sítio da Internet www.dlink.com

ASSISTÊNCIA TÉCNICA

Assistência Técnica da D-Link na Internet: <http://dlink.com>
Assistência Técnica Telefónica da D-Link: +351 707 78 00 10

ΕΛΛΗΝΙΚΑ

ΡΥΘΜΙΣΗ ΔΙΑΚΟΠΤΗ



ΧΡΗΣΗ ΔΕΙΚΤΩΝ LED

Δείκτης ισχύος

Αυτή η πράσινη λαχνία είναι ενεργοποιημένη όταν ο διακόπτης λαμβάνει ισχύ, διαφορετικά είναι απενεργοποιημένη.

Δείκτης συνδέσμου/δράσης

Όταν αυτή η ενδεικτική λαχνία LED είναι συνδεδεμένη με μια συσκευή 1000 Mbps, είναι πράσινη όταν η θύρα είναι συνδεδεμένη με μια συσκευή και θα αναβοσβήνει κατά τη μετάδοση ή λήψη δεδομένων. Όταν αυτή η ενδεικτική λαχνία LED είναι συνδεδεμένη με μια συσκευή 10 Mbps, είναι πορτοκαλί όταν η θύρα είναι συνδεδεμένη με μια συσκευή και θα αναβοσβήνει κατά τη μετάδοση ή λήψη δεδομένων.

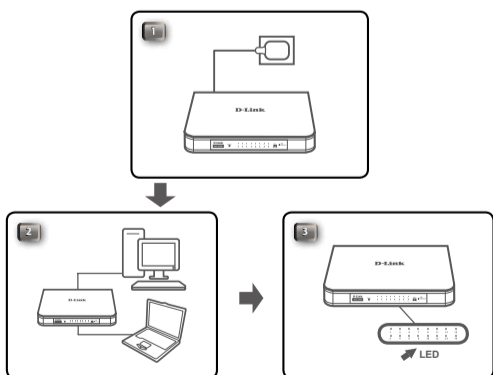
Για το εγχειρίδιο του πλήρους προϊόντος, ανατρέξτε στον ιστότοπο www.dlink.com

ΤΕΧΝΙΚΗ ΥΠΟΣΤΗΡΙΞΗ

D-Link Hellas Support Center
<http://dlink.com>
Καλύμνου 12, 112 51, Αθήνα
Τηλ. 213 0020353 (Δευτέρα - Παρασκευή, 09.00 - 19.00)
Fax. 210 8653172

HRVATSKI

POSTAVLJANJE PREKLOPNIKA



KONTROLNE LAMPICE

Kontrolna lampica napajanja

Zelena kontrolna lampica svijetli kad je uključeno napajanje preklopnika; u suprotnom, lampica ne svijetli.

Kontrolna lampica aktivne veze (Link/Act)

Zelena kontrolna lampica svijetli ako je port priključen na 1000 Mbps uređaj te trepće za vrijeme slanja ili primanja podataka. Žuta kontrolna lampica svijetli ako je port priključen na 10/100 Mbps uređaj te trepće za vrijeme slanja ili primanja podataka.

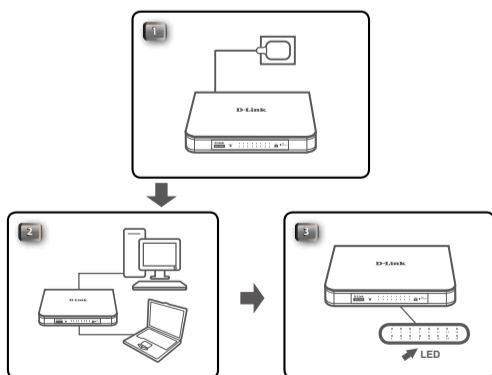
Cjelovite upute za korištenje proizvoda potražite na web-mjestu www.dlink.com

TEHNIČKA PODRŠKA

Hvala vam na odabiru D-Link proizvoda. Za dodatne informacije, podršku i upute za korištenje uređaja, molimo vas da posjetite D-Link internetsku stranicu na <http://dlink.com>

SLOVENSKI

NAMESTITEV STIKALA



UPORABA LED INDIKATORJEV

Indikator napajanja:

Ta zelena lučka sveti, ko stikalo prejema napajanje; drugače je izklopljena.

Indikator povezave/aktivnosti

Ko se priključi na napravo 1000 Mbps, bo ta LED indikator svetil zeleno, če so vrata povezana z napravo. Ob prenosu ali prejemu podatkov, bo indikator utripal. Ko se priključi na napravo 10/100 Mbps, bo ta LED indikator svetil rumeno, če so vrata povezana z napravo. Ob prenosu ali prejemu podatkov, bo utripal.

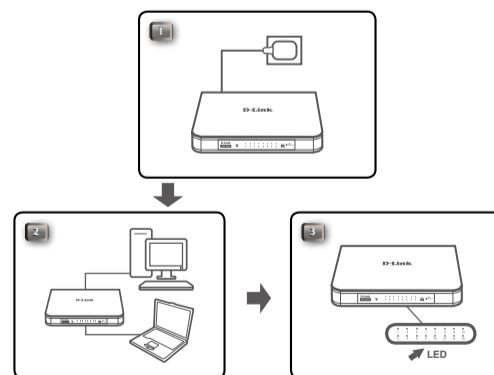
Celoten priročnik za izdelek poiščite na spletnem mestu www.dlink.com

TEHNIČNA PODPORA

Zahvaljujemo se vam, ker ste izbrali D-Link proizvod. Za vse nadaljnje informacije, podporo ter navodila za uporabo prosimo obiščite D-Link - ovo spletno stran <http://dlink.com>

ROMÂNĂ

CONFIGURAREA SWITCH-ULUI



UTILIZAREA INDICATOARELOR LED

Indicador de alimentare

Acest indicator luminos de culoare verde este aprins când switch-ul primește alimentare; în caz contrar, acesta este stins.

Indicador de legătură/acțiune

Când este conectat la un dispozitiv de 1000 Mbps, acest indicator luminos LED este de culoare verde când portul este conectat la un dispozitiv și luminează intermitent în timp ce se transmit sau se primesc date. Când este conectat la un dispozitiv de 10/100 Mbps, acest indicator luminos LED este de culoare portocalie când portul este conectat la un dispozitiv și luminează intermitent în timp ce se transmit sau se primesc date.

Pentru manualul de produs complet, consultați site-ul Web www.dlink.com

SUPPORT TEHNIC

Vă mulțumim pentru alegerea produselor D-Link. Pentru mai multe informații, suport și manuale ale produselor vă rugăm să vizitați site-ul D-Link <http://dlink.com>