



Philips Brilliance LCD монитор

Дисплей за връзка с преносим
компютър
23"/58,4 см

Brilliance



231P4UPES

Лесно – с дисплея за свързване на преносим компютър

гледате на голям екран с един-единствен кабел

Този иновационен мултимедия дисплей за свързване на преносим компютър позволява лесна репликация на портовете. Сега можете да работите на голям екран, като запазите свързани периферните си устройства и връзката с интернет. Всичко това – само с един свръхскоростен USB кабел.

Опростеност, която има смисъл

- Един-единствен USB 3.0 кабел свързва вашия преносим компютър с дисплея
- Предаване на видео и аудио от преносимия компютър през един-единствен кабел
- Свързване с интернет или интранет чрез вградения Ethernet порт
- От концентратора имате достъп до всички периферни устройства, клавиатурата и мишката
- Наистина Plug & Play за безпроблемна настройка на двата дисплея

Устойчиво екологично решение

- PowerSensor спестява до 80% от разходите за електроенергия
- 65% постпотребителски рециклирани пластмаси с TCO Edge
- Корпус без съдържание на PVC-BFR

Ергономичен дизайн

- SmartErgoBase за ергономично регулиране, с мисъл за хората
- Малко разстояние между рамката и бюрото за максимално удобство при четене

PHILIPS

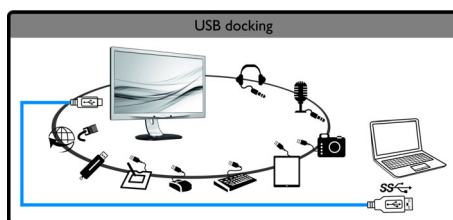
Акценти

Гледате на голям екран с един-единствен кабел



Този иновационен голям дисплей Philips позволява лесна репликация на портовете за всеки преносим компютър. Особено подходящ за най-новите устройства Ultrabook с ограничен брой съединители, този дисплей с вграден USB 3.0 концентратор, Ethernet и стерео тонколони ви позволява да предавате видео и аудио и да се свързвате с интернет или интранет директно, чрез един-единствен USB кабел. С тази модерна USB 3.0 или USB 2.0 Plug & Play връзка сега можете да увеличите работния си плот, използвайки ресурсите на вашия преносим компютър PC и дисплея Philips, без да се тревожите за нелеките настройки на резолюцията, нито за плетеницата от кабели.

USB концентратор за периферни устройства



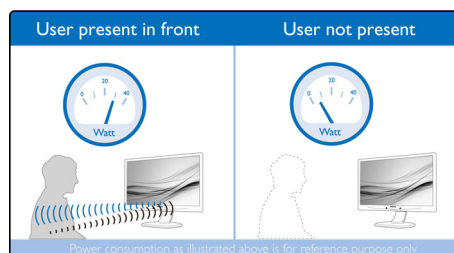
Сега можете да свържете пълноразмерна клавиатура и мишка по ваш избор към USB концентратора на този иновационен дисплей Philips, за да подобрите своята продуктивност. Просто свържете вашия преносим компютър към този дисплей чрез

един-единствен USB кабел и сте готови да използвате свързаните допълнителни периферни устройства, като външен твърд диск, камера, USB носител с Full HD видео или аудио, а също и интернет функциите. Ако предпочитате, може разбира се да използвате клавиатурата и тъчпада на вашия преносим компютър PC, както обикновено.

SmartErgoBase

SmartErgoBase е основата на монитора, която осигурява ергономично удобство и интелигентно поддредане на кабелите. Регулировките на височината, оста, наклона и ъгъла на завъртане позволяват да нагласите монитора за максимално удобство, което да облекчи физическото напрежение на дългия работен ден. Поддредането на кабелите намалява безпорядъка и поддържа работното място спретнато и професионално.

PowerSensor



PowerSensor е вграден "сензор за хора", който предава и приема безвредни инфрачервени сигнали, за да определи дали има потребител, и автоматично намалява яркостта, когато потребителят стане от бюрото, което намалява разходите за електроенергия до 80 процента и удължава живота на монитора

TCO Edge

Сертификатите по TCO Edge се дават на продукти, които не попадат в съществуващите програми за екологичен

етикет. Освен задължителните изисквания на TCO, стандартът изисква продуктът да използва минимум 65% постпотребителски рециклирани пластмаси, да е енергийно ефективен, да използва минимум опасни материали, да има 100% годна за рециклиране опаковка и да е проектиран за лесно рециклиране, в допълнение към останалите изисквания. Можете да сте спокойни, че този монитор Philips е продукт на най-съвременните технологии, най-добър в класа ICT, полезен за вас и планетата и при това - позволяващ да направите една екологично отговорна покупка на ИТ продукт!

Малко разстояние между рамката и бюрото



Благодарение на авангардната си основа SmartErgoBase, мониторът Philips позволява наклоняване надолу почти до нивото на бюрото, за удобен зрителен ъгъл. Малкото разстояние между рамката и бюрото е идеалното решение, ако носите очила с бифокални, трифокални или прогресивни лещи при работа на компютъра. Освен това мониторът може да се използва от хора с най-различна височина - нагласен на предпочитаните ъгъл и височина, което помага за намаляване на напрежението и умората.

Корпус без съдържание на PVC-BFR

Корпусът на този монитор Philips не съдържа бромирани забавители на пламъка (BFR) и поливинилхлорид (без съдържание на PVC-BFR)



Спецификации

Картина/дисплей

- Тип на LCD панела: TFT-LCD
- Вид подсветка: Система W-LED
- Размер на панела: 23"/58,4 см
- Ефективна зона на гледане: 509,18 x 286,41 мм
- Съотношение на размерите на картината: 16:9
- Оптимална разделителна способност: 1920 x 1080 при 60 Hz
- Време на отговор (типично): 5 мс
- Яркост: 250 cd/m²
- Съотношение на контраста (типично): 1 000:1
- SmartContrast: 20 000 000 : 1
- Стъпка на пикселите: 0,265 x 0,265 мм
- Зрителен ъгъл: 170° (хор.)/160° (верт.), при C/R > 10
- Подобрене на картината: SmartImage
- Цветове на дисплея: 16,7 милиона
- Честота на сканиране: 30 - 83 kHz (хор.)/56 - 75 Hz (верт.)
- sRGB

Възможности за свързване

- Вход за сигнал: VGA (аналогов)
- Вход за синхросигнал: Отделна синхронизация (само за VGA входа), Синхронизация по зеленото (само за VGA входа)
- Аудио (вход/изход): Звуков вход за PC, Изход за слушалки

USB свързаност

- USB: USB 2.0 x 1, USB 3.0 x 2
- Вход за сигнал: USB 3.0 (за USB устройства)
- Аудио вход/изход: през USB
- RJ45: чрез USB, 1Gbps
- Вход за микрофон: през USB
- Изход за слушалки: през USB

Удобство

- Вградени високоговорители: 1,5 W x 2
- Удобство за потребителя: SmartImage, Вход, PowerSensor, Меню, Включване/изключване на захранването
- Софтуер за управление: SmartControl Premium (само за VGA входа), графичен софтуер DisplayLink
- Езици на екранното меню: български, френски, немски, италиански, португалски, руски, опростен китайски, испански, португалски (Бразилия), чешки, холандски, фински, гръцки,

- унгарски, Японски, Корейски, полски, шведски, Традиционен китайски, турски, украински
- Други удобства: заключване "Кенсингтън", VESA монтиране (100x100 мм)
- Съвместимост с Plug & Play: DDC/CI (само за VGA входа), Mac OS X, sRGB, Windows 8/7/Vista/XP

Стойка

- Регулиране на височината: 130 мм
- Ос на въртене: 90 градуса
- Шарнирен: -65/65 градуса
- Наклон: -5/20 градуса

Power

- ЕКО режим: 15,3 W (обикновено)
- Режим включено: 24,2 W (обикн.) (метод на изпитване EnergyStar 6.0)
- Режим готовност: 0,1 W
- Режим изключено: Нула вата потребление на енергия с ключа за пълно спиране на захранването
- Светодиоден индикатор на захранването: Включено - бяло, Режим на готовност - Бяло (мигащо)
- Електрозахранване: 100-240 V променлив ток, 50-60 Hz, Вградено

Размери

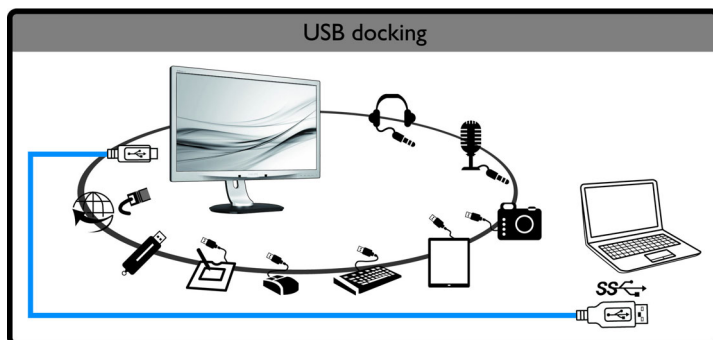
- Изделие със стойка (макс. височина): 547 x 515 x 220 мм
- Изделие без стойка (мм): 547 x 343 x 60 мм
- Опаковка в мм (ШxДxВ): 600 x 400 x 263 мм

Тегло

- Изделие със стойка (кг): 5,30 кг
- Изделие без стойка (кг): 3,10 кг
- Изделие с опаковка (кг): 7,60 кг

Условия на експлоатация

- Температурен диапазон (работен): от 0°C до 40°C °C
- Температурен диапазон (съхранение): от -20°C до 60°C °C
- Относителна влажност: 20%-80 %
- Надморска височина: Работа: +3658 м (12 000 фута), Неактивност: +12 192 м (40 000 фута)
- Средно време между отказите: 30 000 час(а)



Дата на издаване
2013-10-09

Версия: 2.0.1

12 NC: 8670 001 00077
EAN: 87 12581 67694 0

© 2013 Koninklijke Philips N.V.
Всички права запазени.

Спецификациите могат да се променят без предупреждение. Търговските марки са собственост на Koninklijke Philips N.V. или на съответните си притежатели.

www.philips.com

Устойчивост

- Околна среда и енергия: PowerSensor, EnergyStar 6.0, EPEAT Gold*, TCO edge, Директива RoHS
- Рециклируеми материали на опаковката: 100 %
- Постпотребителски рециклирани пластмаси: 65%
- Специфични вещества: Корпус без PVC/BFR, Без живак, Безоловен

Съответствие и стандарти

- Одобрения от регулаторните органи: BSMI, CE маркировка, FCC Class B, GOST, PSB, SASO, SEMKO, TCO 6.0, TUV Ergo, TUV/GS, UL/cUL, WEEE

Кутия

- Преден панел: Сребристо
- Заден капак: Черно
- Основа: Черно
- Покритие: Текстура

* Препоръчваме ви да използвате USB 3.0 връзка между преносимия компютър PC и дисплея Philips, за да гарантирате гладкото предаване на изображения, видео и аудио.

* Дейности като споделяне на екрана или онлайн стрийминг на видео и аудио през интернет може да окажат влияние върху ефективността на вашата мрежа. Вашият хардуер, честотната лента на мрежата и нейната ефективност определят цялостното качество на звука и картината.

* Показаните преносим компютър, клавиатура и мишка са само за илюстрация и не са включени в комплект с продукта.

* Сертификатът EPEAT Gold е валиден само когато продуктът е регистриран от Philips. Посетете www.epeat.net, за да видите състоянието на регистрацията във вашата страна.