



Philips Brilliance
LCD монитор със
светодиодна подсветка и
PowerSensor

B Line
24" (61 см)
Full HD дисплей

Brilliance

241B4LPYCB



Дисплей с устойчив екологичен дизайн

с PowerSensor, който пести енергия и пари

Светодиодният дисплей с PowerSensor на Philips – изработен от 65% постпотребителски рециклирани пластмаси и с корпус без съдържание на PVC и BFR, предлага идеална екологичност и ефективност

Устойчив екологичен дизайн

- PowerSensor спестява до 80% от разходите за електроенергия
- Нула вата потребление на енергия с ключа за пълно спиране на захранването
- 65% постпотребителски рециклирани пластмаси с TCO Edge
- Корпус без съдържание на PVC-BFR

Отлична ефективност

- Светодиодната технология гарантира естествени цветове
- DisplayPort ви дава аудио и видео през един-единствен, дълъг кабел
- Вградени стерео високоговорители за мултимедия

Създаден за хората

- SmartErgoBase за ергономично регулиране, с мисъл за хората
- Малко разстояние между рамката и бюрото за максимално удобство при четене

Лесна употреба

- SmartImage – фабрично зададени настройки за лесно оптимизиране на настройките на картината
- USB концентратор с 2 порта за лесно свързване

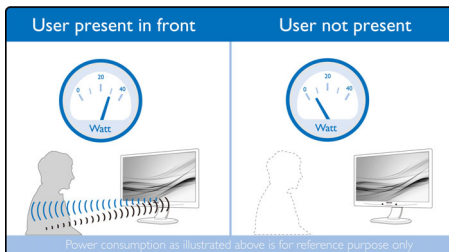
PHILIPS

Акценти

Технология с LED

Белите светодиоди са полупроводникови устройства, които достигат по-бързо цялостна и постоянна яркост и така спестяват време при първоначално включване. Светодиодите не съдържат живак, което позволява екологично съобразно рециклиране и изхвърляне. Светодиодите позволяват по-добро управление на затъмняването на подсветката на LCD екрана, което дава изключително високо съотношение на контраста, както и превъзходно възпроизвеждане на цветовете, благодарение на постоянната яркост на целия екран.

PowerSensor



PowerSensor е вграден "сензор за хора", който предава и приема безвредни инфрачервени сигнали, за да определи дали има потребител, и автоматично намалява яркостта, когато потребителят стане от бюрото, което намалява разходите за електроенергия до 80 процента и удължава живота на монитора

DisplayPort

DisplayPort е цифрова връзка между компютър и монитор без каквото и да било конвертиране. С по-големи възможности от стандарта DVI, DisplayPort е напълно способен да поддържа до 15 м кабели и 10,8 Gbps скорост на пренос на данните. При тази висока скорост и с нулево забавяне получавате най-бързите скорости на обновяване и показване на изображенията, което превръща DisplayPort в най-добрия избор не само за офиса или дома, но и за по-високите изисквания на

игрите и филмите, за редактиране на видеоклипове и други. Помислено е и за съвместимостта – чрез използването на различни адаптери.

SmartErgoBase



SmartErgoBase е основата на монитора, която осигурява ергономично удобство и интелигентно подреждане на кабелите. Регулировките на височината, оста, наклона и ъгъла на завъртане позволяват да нагласите монитора за максимално удобство, което да облекчи физическото напрежение на дългия работен ден. Подреждането на кабелите намалява безпорядъка и поддържа работното място спретнато и професионално.

Малко разстояние между рамката и бюрото



Благодарение на авангардната си основа SmartErgoBase, мониторът Philips позволява накланяне надолу почти до нивото на бюрото, за удобен зрителен ъгъл. Малкото разстояние между рамката и бюрото е идеалното решение, ако носите очила с бифокални, трифокални или прогресивни лещи при работа на компютъра. Освен това мониторът може да се използва от хора с най-различна височина – нагласен на предпочитаните ъгъл и височина, което помага за намаляване на напрежението и умората.

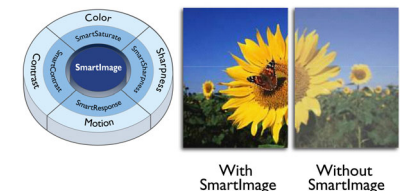
Вградени стерео високоговорители

Чифт висококачествени източници на стерео звук, вградени в дисплея. Може да бъде с видимо насочване напред или невидимо насочване надолу, насочване нагоре, насочване назад и др., в зависимост от модела и дизайна.

2-портов USB 2.0 концентратор

USB концентраторът позволява на потребителя удобно да свързва своите мултимедийни Plug and Play устройства, например USB памет, камера, портативен твърд диск, уеб камера, PDA, принтер и много други, които имат USB връзка. Удобно разположеният USB 2.0 концентратор на монитора позволява на USB 2.0 сигналите да преминават до компютъра. Обърнете внимание, че много устройства, като камери и твърди дискове, може да се нуждаят от независимо захранване, защото имат по-високи изисквания за мощност, отколкото може да осигури USB концентраторът на монитора.

SmartImage



SmartImage е изключителна върхова технология на Philips, която анализира показваното на екрана и ви дава оптимизирани показатели на дисплея. Този лесен за използване интерфейс ви позволява да избирате различни режими, каквито са "Офис", "Снимка", "Филм", "Игра", "Икономия" и др., съответно на използваното приложение. Въз основа на този избор SmartImage динамично оптимизира контраста, наситеността на цветовете и рязкостта на изображенията и видеото, за постигане на най-добри показатели на дисплея. Режимът "Икономия" ви предлага големи икономии на енергия. И всичко това в реално време, с натискането само на един бутон!



Спецификации

Картина/дисплей

- Тип на LCD панела: TFT-LCD
- Вид подсветка: Система W-LED
- Размер на панела: 24 инча/61 см
- Ефективна зона на гледане: 531,4 (хор.) x 298,9 (верт.)
- Съотношение на размерите на картината: 16:9
- Оптимална разделителна способност: 1920 x 1080 при 60 Hz
- Време на отговор (типично): 5 мс
- Яркост: 250 кандела/м²
- Съотношение на контраста (типично): 1000:1
- SmartContrast: 20 000 000:1
- Стъпка на пикселите: 0,276 x 0,276 мм
- Зрителен ъгъл: 170° (хор.)/160° (верт.), при C/R > 10
- Подобрене на картината: SmartImage
- Цветове на дисплея: 16,7 милиона
- Честота на сканиране: 30 – 83 kHz (хор.)/56 – 75 Hz (верт.)
- sRGB

Възможности за свързване

- Вход за сигнал: DisplayPort, DVI-D (цифрово, HDCP), VGA (аналогов)
- USB: USB 2.0 – 2 бр.
- Вход за синхросигнал: Отделна синхронизация, Синхронизация по зеленото
- Аудио (вход/изход): Звуков вход за PC, Изход за слушалки

Комфорт

- Вградени високоговорители: 1,5 W x 2
- Удобство за потребителя: SmartImage, Сила на звука, PowerSensor, Меню, Включване/изключване на захранването
- Софтуер за управление: SmartControl Premium
- Езици на екранното меню: Португалски (Бразилия), Чешки, Холандски, Английски, Фински, Френски, Немски, Гръцки, Унгарски, Италиански, Японски, Корейски, Полски, Португалски, Руски, Опростен китайски, Испански, Шведски, Традиционен китайски, Турски, Украински
- Други удобства: Ключалка "Кенсингтън", VESA монтиране (100x100 мм)
- Съвместимост с Plug & Play: DDC/CI, Mac OS X, sRGB, Windows 8/7/Vista

Стойка

- Регулиране на височината: 110 мм
- Ос на въртене: 90 градуса
- Шарнирен: -65/+65 градуса
- Наклон: -5/20 градуса

Захранване

- ЕКО режим: 10 W (обикн.)
- Режим включено: 16,34 W (обикн.) (метод на

- изпитване EnergyStar 7.0)
- Режим готовност: 0,1 W
- Режим изключено: Нула вата потребление на енергия с ключа за пълно спиране на захранването
- LED индикатор на захранването: Включено – бяло, Режим на готовност – Бяло (мигащо)
- Електрозахранване: Вградено, 100 – 240 V променлив ток, 50 – 60 Hz

Размери

- Изделие със стойка (макс. височина): 565 x 514 x 227 мм
- Изделие без стойка (мм): 565 x 353 x 61 мм
- Опаковка в мм (ШxДxВ): 624 x 405 x 168 мм

Тегло

- Изделие със стойка (кг): 5,3 кг
- Изделие без стойка (кг): 3,45 кг
- Изделие с опаковка (кг): 7,03 кг

Условия на експлоатация

- Температурен диапазон (работен): от 0°C до 40°C °C
- Температурен диапазон (съхранение): от -20°C до 60°C °C
- Относителна влажност: 20% – 80 %
- Надморска височина: Работа: +3658 м (12 000 фута), Неактивност: +12 192 м (40 000 фута)
- Средно време между отказите: 30 000 час(а)

Устойчивост

- Околна среда и енергия: EnergyStar 7.0, PowerSensor, EPEAT Gold*, TCO edge, Директива RoHS
- Рециклируеми материали на опаковката: 100 %
- Постпотребителски рециклирани пластмаси: 65%
- Специфични вещества: Корпус без PVC/BFR, Без живак, Безоловен

Съответствие и стандарти

- Одобрения от регулаторните органи: BSMI, CE маркировка, cETLus, FCC Class B, GOST, SASO, SEMKO, TUV Ergo, TUV/GS, WEEE, Сертифицирано по TCO

Кутия

- Преден панел: Черно
- Заден капак: Черно
- Основа: Черно
- Готово: Текстура

Какво има в кутията?

- Монитор със стойка
- Кабели: VGA, DVI, аудио, захранващ
- Документация за потребителя



Дата на издаване
2017-11-15

Версия: 7.1.3

12 NC: 8670 000 80789
EAN: 87 12581 61773 8

© 2017 Koninklijke Philips N.V.
Всички права запазени.

Спецификациите могат да се променят без предупреждение. Търговските марки са собственост на Koninklijke Philips N.V. или на съответните си притежатели.

www.philips.com

* Сертификатът EPEAT Gold е валиден само когато продуктът е регистриран от Philips. Посетете www.epeat.net, за да видите състоянието на регистрацията във вашата страна.