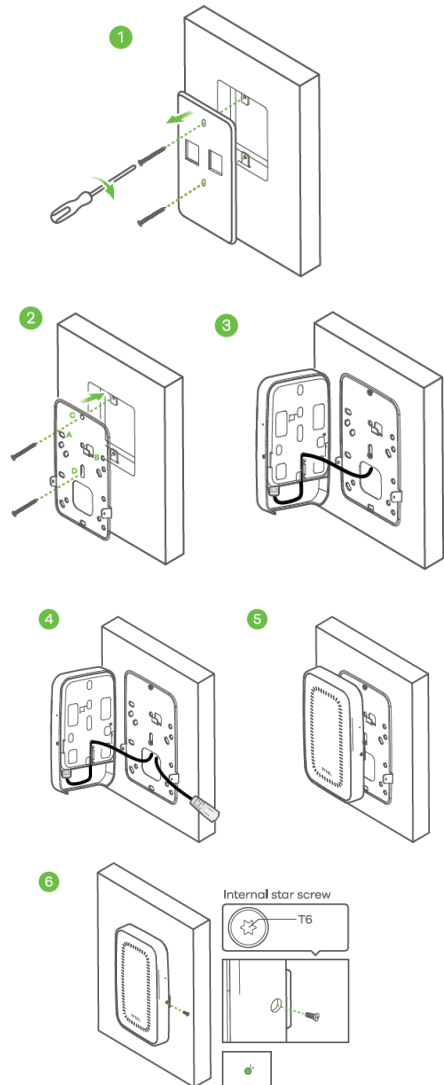


Ръководство на потребителя за аксес-пойнт Zyxel WAX300H

I. Хардуерно инсталиране:

1. Изключете телефона и мрежовото устройство от съществуващите стенни жакове за телефон и Ethernet, ако има такива. Свалете стенната плоча.
2. Уверете се, че включената монтажна скоба е поставена по същия начин, както е показано на графиката. Фиксирайте скобата за стенната щепселна кутия с два винта. Можете да използвате които и да е два отвора за винтове (**A** и **B** или **C** и **D**) на скобата в зависимост от типа на стенната щепселна кутия.
3. Задръжте Zyxel Device с LAN портовете, сочещи надолу. През стената и скобата свържете 8-цифтов Ethernet кабел от PoE превключвателя към порта **UPLINK** на Zyxel Device.
4. Ако има телефонен кабел от телефонно табло, прекарайте телефонния кабел през стената, скобата и прореза на страничния панел на Zyxel Device преди да прикрепите Zyxel Device към скобата.
5. Подравнете дупките за монтаж на задния панел на Zyxel Device с кукичките на скобата.
6. Натиснете нежно, но силно докато не чуете кликване и натиснете Zyxel Device надолу докато не кликне на място. Уверете се, че Zyxel Device е прикрепено стабилно към скобата като използвате един винт.
Бележка: LED индикаторът за управление ще продължи да мига в зелено, докато облачното управление или самостоятелната конфигурация не се завърши.



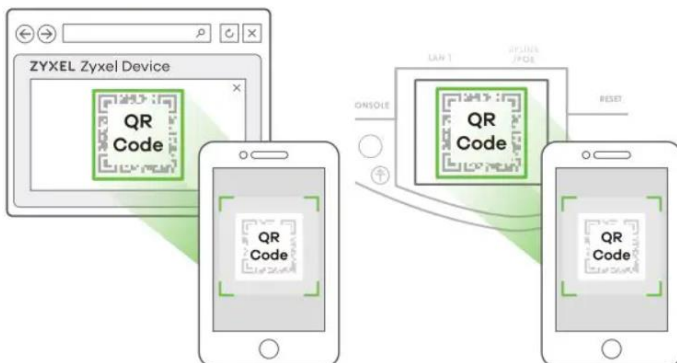
II. Инсталиране чрез приложението:

Използвайте мобилното приложение Zyxel Nebula, за да регистрирате устройството Zyxel в NCC с помощта на QR кода.

Може да намерите QR кода на следните места:

Уеб конфигуризатор

Етикет на устройството



Сканирайте QR кода на Zyxel Device, за да извършите някои от следните действия:

- Отворете приложението Zyxel **Nebula Mobile**. Уверете се, че сте актуализирали приложението до последната му версия.
- Изтеглете приложението Zyxel **Nebula Mobile** от магазина за приложения.
Влезте със своя акаунт в myZyxel.
Създайте организация и сайт или изберете съществуващ сайт.
Сканирайте QR кода на Zyxel Device, за да го добавите към сайта.
(Можете да намерите QR кода в този уеб конфигуриращ или на етикета на устройството или кутията му).
Забележка: Zyxel Device автоматично ще влезе в режим на управление на облака, след като се регистрира към даден сайт.

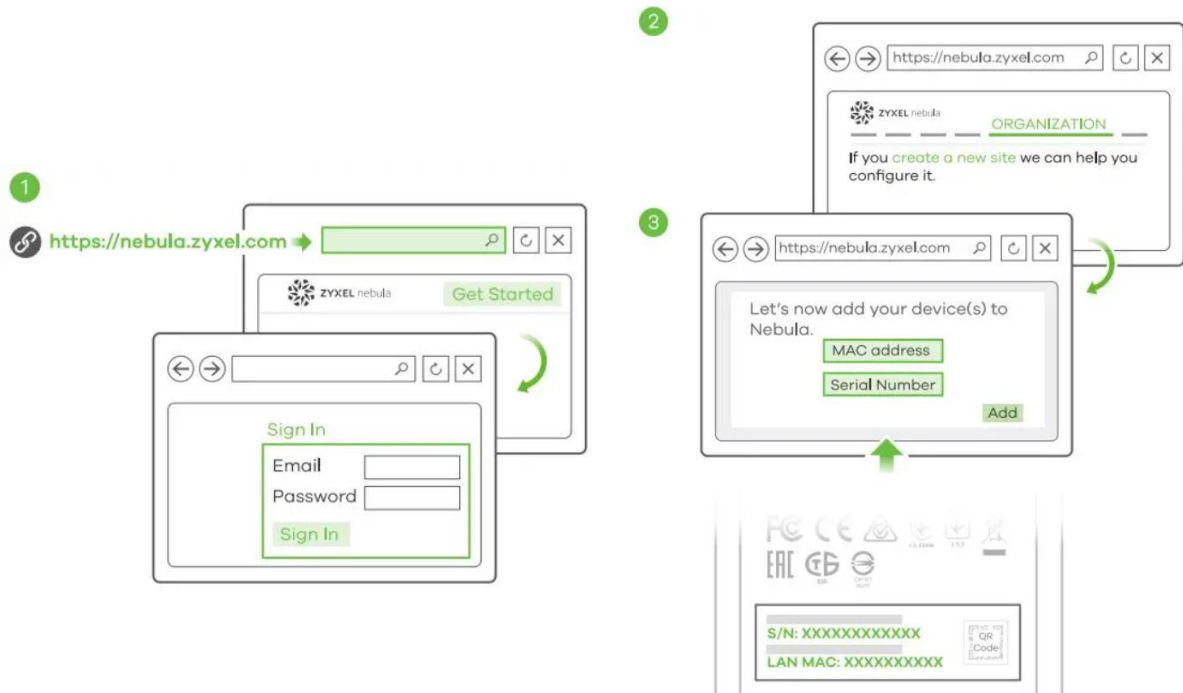
III. Облачна уеб регистрация:

Използвайте портала Zyxel Nebula, за да регистрирате Zyxel устройството в NCC, като използвате MAC адреса и серийния номер.

Следвайте стъпките по-долу, за да управлявате Zyxel устройството чрез облачно базираната система за мрежово управление на Zyxel.

Бележка: Уверете се, че свързаният рутер има Интернет достъп.

1. Отидете на уебсайта Zyxel Nebula Control Center (NCC) (<https://nebula.zyxel.com>). Натиснете върху **Начало**, за да се регистрирате за myZyxel профил и за да се впишете в него.



2. Създайте организация и сайт (мрежа) в NCC.
3. Въведете LAN MAC адреса на Zyxel устройството и серийния номер (S/N) (вижте етикета на устройството) на екрана за конфигуриране на NCC.
Бележка: Zyxel устройството ще влезе в режима за облачно управление автоматично след като е регистрирано на сайта. Вижте ръководството на потребителя на NCC за повече информация за конфигуриране на Zyxel устройството чрез NCC.

IV. Локално уеб инсталиране:

Използвайте уеб конфигуратора за директно управление на устройството Zyxel:

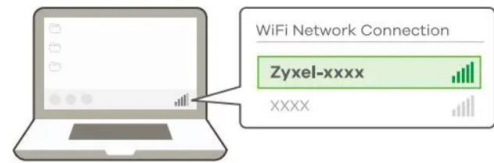
1-а: Безжична връзка

От компютър с включена WiFi връзка, потърсете името на мрежата по подразбиране на Zyxel WAX300H (Zyxe**l-xxxx**, където xxxx са последните четири знака от MAC адреса) и се свържете към нея.

Отворете уеб браузера и въведете <http://1.1.1.1> за първоначална конфигурация. Въведете потребителското име по подразбиране (**admin**) и паролата (**1234**). Натиснете **Login** (Вписване).

Забележка: Ако Zyxel устройството не може да се свърже към Интернет, използвайте приписания от DHCP IP адрес на Zyxel устройството за достъп до уеб конфигуратора му. Проверете свързвания рутер или DHCP сървър за IP адреса на ZyXEL WAX300H.

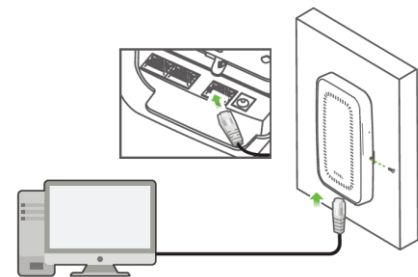
1-a WiFi connection



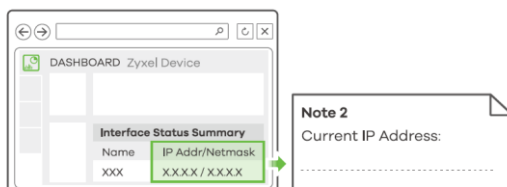
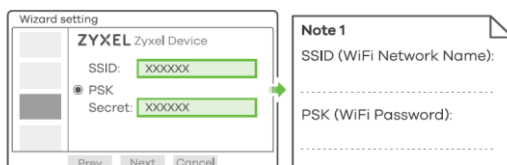
1-b: Жична връзка

Използвайте Ethernet кабел, за да свържете компютъра си към **UPLINK** порта на Zyxel устройството чрез PoE инжектор или PoE превключвател.

Използвайте неговия IP с DHCP назначение или статичен IP адрес по подразбиране <http://192.168.1.2>, за да осъществите достъп до уеб конфигуратора. Уверете се, че IP адресът на компютъра е в същата подмрежа като този на Zyxel WAX300H.



2



3



2. Съветникът за инсталиране се появява автоматично. Използвайте съветника, за да настроите Zyxel устройството.

Забележка: Отнема 1-2 минути, за да се приложат промените от съветника. Светодиодът започва да свети в синьо постоянно, ако промените настройката по подразбиране на Zyxel WAX300H и WiFi е включен.

3. Използвайте новите настройки на Zyxel устройството за безжична мрежа (име на мрежата и ключ), за да се свържете повторно към WiFi мрежата на Zyxel устройството за интернет достъп, ако сте ги променили в съветника (или се впишете в уеб конфигуратора, когато Zyxel устройството използва WiFi връзка). LED светодиода започва да свети в зелено постоянно, когато WiFi клиентите се свързват към Zyxel устройството.

Бележка: 1.1.1.1 е само за първоначалната настройка. Той не може да се използва след като Zyxel устройството е конфигурирано.

Бележка: Проверете екрана на Таблото и си запишете IP адреса на Zyxel WAX300N в случай, че ви потрябва достъп до уеб конфигуратора му отново.

V. Регулаторна информация:

Вносител за Европейски съюз: Zyxel Communications A/S, Generatorvej 8D, 2860 Съборг, Дания <http://www.zyxel.dk>



Информация за рециклиране:

Директива за отпадъци от електрическо и електронно оборудване (WEEE)

Този символ указва, че продуктът не трябва да се изхвърля заедно с домакинските отпадъци, съгласно Директивата и националното законодателство на всяка държава.

Продуктът трябва да се предаде в предназначен за целта събирателен пункт или на упълномощена организация за събиране и рециклиране на отпадъци от електрическо и електронно оборудване (ЕЕО). За повече информация къде да предадете отпадното оборудване за рециклиране, се свържете с местната администрация, орган по сметосъбиране, одобрена схема за ОЕЕО или с местната служба за изхвърляне на битови отпадъци.

Този продукт отговаря на всички европейски разпоредби и директиви, които са приложими за него.

Публикувано от Zyxel Communications Corporation. Всички права са запазени.

Може да намерите допълнителна информация за този продукт на support@zyxel.bg