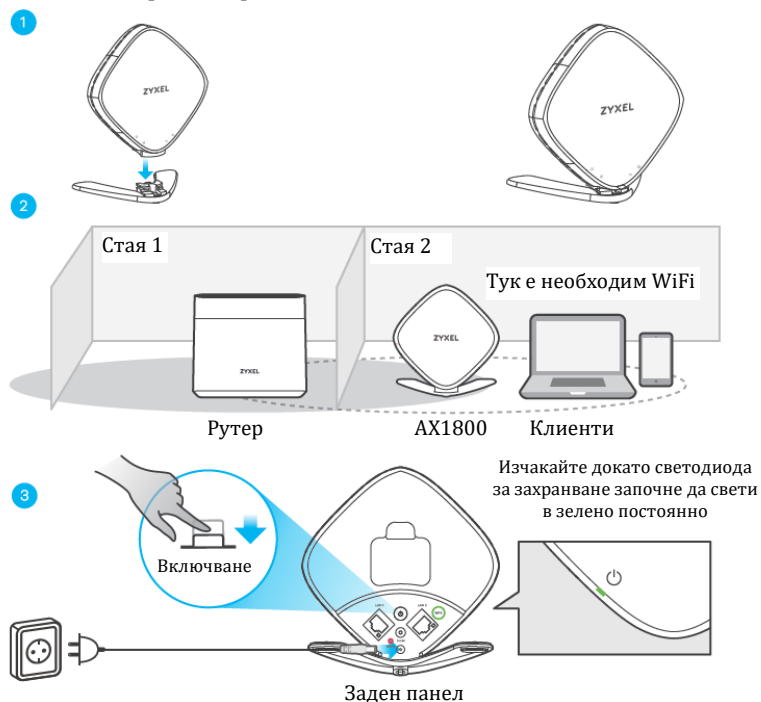


Ръководство на потребителя за аксес-пойнт ZyXEL Wifi 6 AX1800

I. Настройка на устройството:

1. Прикрепете скобата към долната част на аксес-пойнта по показания на изображението начин.
2. Поставете устройството на мястото, до където искате да разширите вашата безжична мрежа.
3. Свържете захранващия адаптер и включете устройството. Изчакайте около 2 минути. Светлинният индикатор за Захранване светва в постоянен зелен цвят.

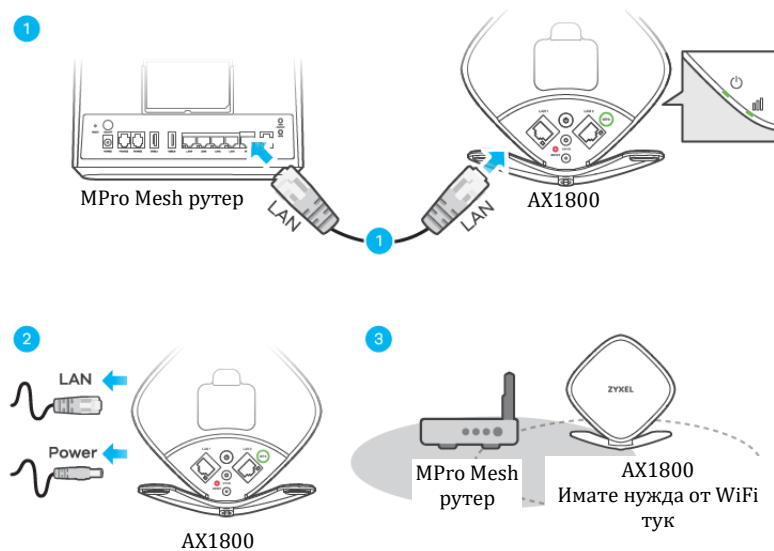


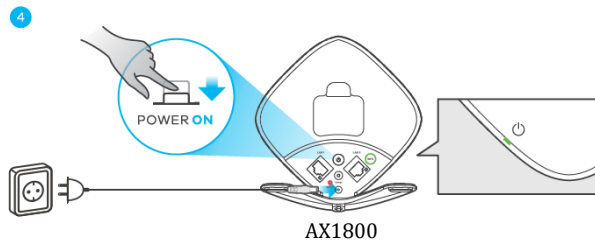
MPro Mesh мрежов сценарий 1: С MPro Mesh рутер

В този сценарий вие притежавате ZyXel рутер, който поддържа MPro Mesh. Ако нямате такъв рутер, моля преминете към **Мрежов сценарий 2**.

Бележка: За да проверите, ако вашия ZyXel рутер поддържа MPro Mesh, моля вижте страницата на MPro Mesh на уебсайта на ZyXel.

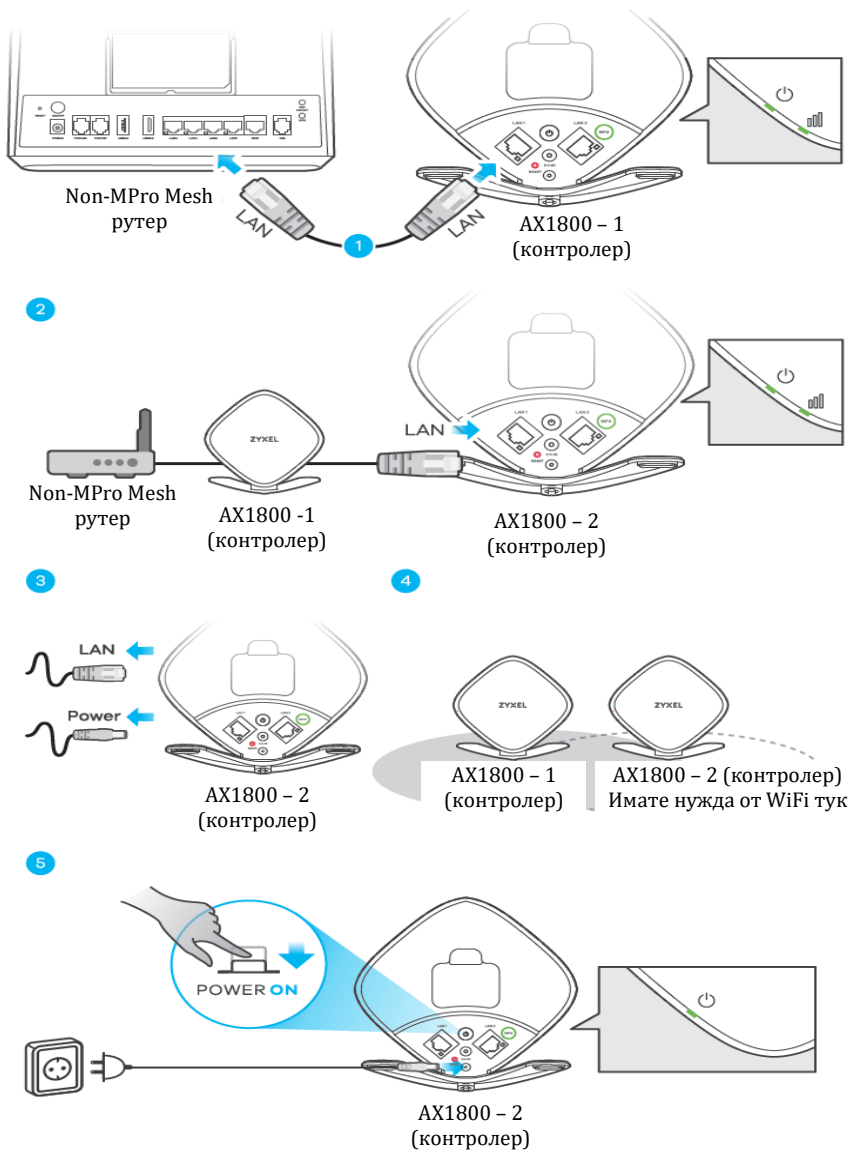
Бележка: За да настроите вашия AX1800 аксес-пойнт с приложението MPro Mesh, моля вижте последната страница от това ръководство.





1. Използвайте включените в комплекта Ethernet кабели, за да свържете AX1800 LAN порт към LAN порта на MPro Mesh рутера. Изчакайте докато светлинните индикатори за Захранване (POWER) и Връзка (LINK) светят в зелено за постоянно.
2. Извадете кабелите за Ethernet и захранване от AX1800.
3. Поставете AX1800 на мястото, където желаете да разширите безжичната си мрежа.
4. Свържете захранващия адаптер. Уверете се, че светлинният индикатор за Връзка свети постоянно в зелено (за предпочитане) или в кехлибарен цвят.
За да добавите повече разширители към вашата мрежа, моля повторете процеса от стъпка 1.

MPro Mesh мрежов сценарий 2: С Non-MPro Mesh рутер и два AX1800



1. Използвайте включения в комплекта Ethernet кабел, за да свържете първия AX1800-1 LAN порт към LAN порта на Non-MPro Mesh рутера. Изчакайте докато светлинните индикатори за Захранване (POWER) и Връзка (LINK) светят в зелено за постоянно.
 2. Използвайте друг Ethernet кабел, за да свържете втория AX1800-2 LAN порт към първия AX1800-1 LAN порт.
 3. Извадете кабелите за Ethernet и захранване от AX1800-2.
 4. Поставете AX1800-2 на мястото, където желаете да разширите безжичната си мрежа.
 5. Свържете захранващия адаптер. Уверете се, че светлинният индикатор за Връзка свети постоянно в зелено (за предпочитане) или в кехлибарен цвят.
За да добавите повече разширители към вашата мрежа, моля повторете процеса от стъпка 1.
- Бележка:** При този сценарий, не бива да изваждате Ethernet кабела, който свързва AX1800-1 и Non-Pro Mesh рутер.

II. Полезни линкове и връзки:

Свалете **приложението MPro Mesh**, за да управлявате вашия аксес поинт.

Бележка: За да управлявате вашата Mesh мрежа, свържете приложението **MPro Mesh** към Контролера (**MPro Mesh Рутер в Сценарий 1** или **AX1800-2 в сценарий 2**).



Сканирайте QR кода, за да видите списък на всички Zyxel устройства, които поддържат MPro Mesh (код отляво).

Сканирайте този QR код, за да видите стъпките за настройка на вашия AX1800 с приложението MPro Mesh (код отдясно).



III. Регулаторна информация:

Вносител за Европейски съюз: Zyxel Communications A/S, Generatorvej 8D, 2860 Съборг, Дания <http://www.zyxel.dk>



Информация за рециклиране:

Директива за отпадъци от електрическо и електронно оборудване (WEEE)

Този символ указва, че продуктът не трябва да се изхвърля заедно с домакинските отпадъци, съгласно Директивата и националното законодателство на всяка държава. Продуктът трябва да се предаде в предназначен за целта събирателен пункт или на упълномощена организация за събиране и рециклиране на отпадъци от електрическо и електронно оборудване (ЕЕО). За повече информация къде да предадете отпадното оборудване за рециклиране, се свържете с местната администрация, орган по сметосъбиране, одобрена схема за ОЕЕО или с местната служба за изхвърляне на битови отпадъци.

Този продукт отговаря на всички европейски разпоредби и директиви, които са приложими за него.

Публикувано от Zyxel Communications Corporation. Всички права са запазени.

Може да намерите допълнителна информация за този продукт на support@zyxel.bg